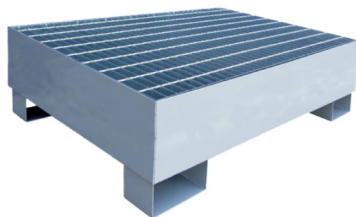
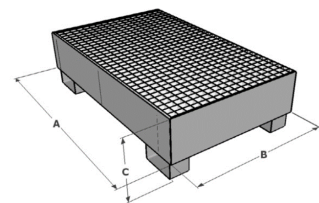


VASCHE PER FUSTI IN METALLO



- Vasche di raccolta contro le perdite accidentali
- Da posizionare su superfici piane
- In presenza di recupero di sostanze diverse, le stesse dovranno essere tra loro compatibili



| A | B | C | Capacita' | Materiale | Quantita Fusti Da 180-220 Kg | Art. |
|---------|---------|--------|-----------|-----------|------------------------------|----------------------|
| 900 mm | 900 mm | 350 mm | 202 l | metallo | 1 | F3888 000 023 |
| 1210 mm | 740 mm | 330 mm | 205 l | metallo | 2 | F3888 000 024 |
| 1860 mm | 740 mm | 270 mm | 230 l | metallo | 3 | F3888 000 025 |
| 1320 mm | 1340 mm | 260 mm | 280 l | metallo | 4 | F3888 000 026 |