

SIGILLANTI ANAEROBICI

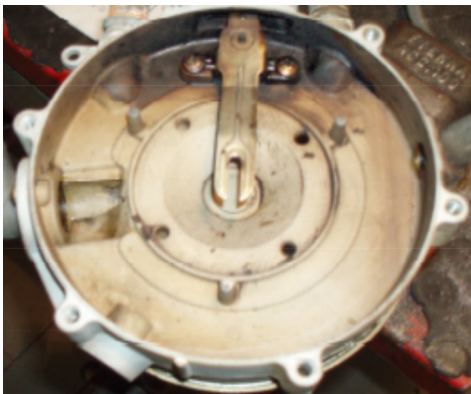
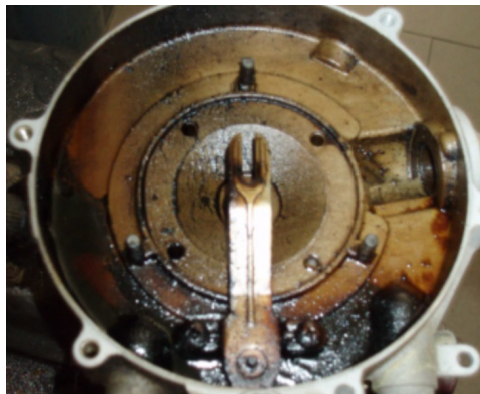


Art.

F3893 531 100

Modalità d'uso:

- Si consiglia di versare il contenuto nel serbatoio prima di ogni rifornimento.
- Dosi: 150 ml ogni pieno di GPL (30/40 litri).
- Fissare il raccordo filettato originale in dotazione con l'autovettura, sul filetto del serbatoio GPL.
- Mantenere la parte in gomma al centro del raccordo e premere per l'inserimento dell'additivo e successivamente procedere con il normale rifornimento.
- **Importante:** il serbatoio deve essere possibilmente vuoto o quasi vuoto per poter inserire l'additivo.



Ottimizza il funzionamento del sistema d'alimentazione dei veicoli funzionanti a GPL

- Pulisce tutto il sistema di alimentazione
- Lubrificazione del sistema
- Elimina condense, umidità e impurità
- Protegge dall'usura gommini e guarnizioni
- Pulisce e lubrifica gli iniettori e il riduttore di pressione
- Migliora il rendimento del motore
- Funzionamento regolare del motore e ripristino della potenza
- Facilita l'andamento a freddo
- Contenuto: 150 ml

