

TASSELLI FIME UNIVERSALI MULTIUSO



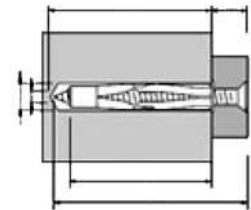
Tasselli FIME universali: per pareti vuote e piene

- In Poliammide (nylon)
- Colore: grigio RAL 7035
- Con collare
- Con nervature laterali che ne impediscono la rotazione
- Espansione con deformazione ad ancora
- Espansione per compressione su materiali pieni e semipieni
- Ideale per fissaggi di carichi leggeri e carichi di medio peso
- Consente un fissaggio non passante
- Adatto su tutti i materiali edili: pietra, calcestruzzo, laterizi pieni-semipieni
- Forniti senza vite

Ø Tassello	Lunghezza	Ø Foro	Profondita' Minima Foro	Ø Vite	Lunghezza Vite	Art.
6 mm	40 mm	6 mm	45 mm	3,5 mm	50 mm	F3903 746 006
8 mm	50 mm	8 mm	55 mm	4,5 mm	60 mm	F3903 746 008
10 mm	60 mm	10 mm	65 mm	6 mm	80 mm	F3903 746 010

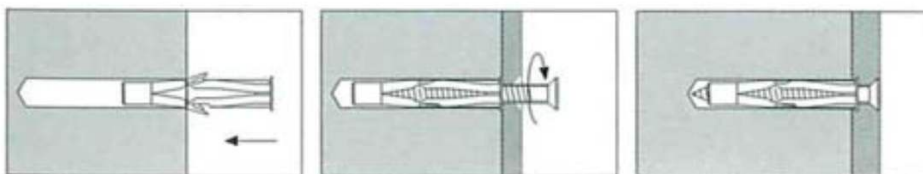
Campo d'applicazione:

- Per fissaggi leggeri e medi sui principali materiali edili
- Quadri e pensili
- Mensole porta ripiani
- Installazione applique
- Accessori da bagno

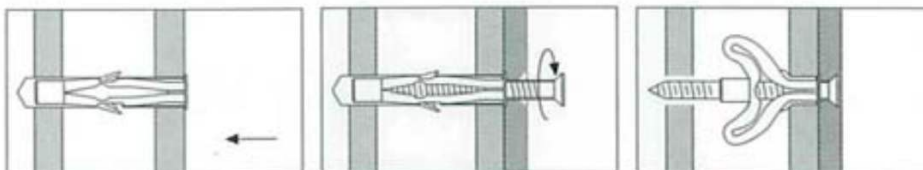


Valori di estrazione in DaN (1 DaN = 1 kg).

tassello Ø mm	calcestruzzo Rc250 ≥ 25 N/mm ²	mattoncino pieno	mattoncino forato
6	20	18	8
8	36	28	12
10	56	32	16



tassello su pieno



tassello su vuoto