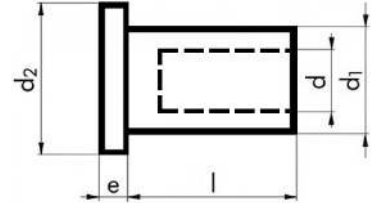


## RIVETTI FILETTATI A TESTA PIANA IN ALLUMINIO



### Rivetti filettati a testa piana zigrinati sotto testa

- In alluminio
- Adatti come elemento di giunzione a rivetto e a vite
- Possibilità di operare da una sola parte della giunzione; idonei anche per profili chiusi



Ø	Lunghezza	D1	D2	E	Ø Foro	Serraggio Min-Max	Art.
m6	14,5	8,9	12	1,5	9	0,5-2,3	<b>F3948 60 006</b>
m8	17,5	10,9	15	1,5	11	0,8-3,5	<b>F3948 60 008</b>