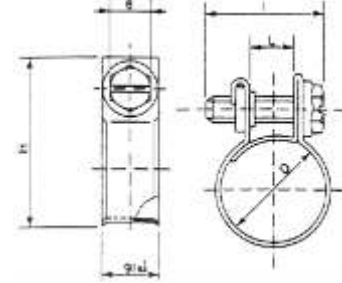


FASCETTE COLLARI TUBO CARBURANTE M4



- Materiale: acciaio
- Finitura: zincata bianca
- Vite M4 a testa esagonale, con taglio cacciavite



Serraggio	Chiave	Larghezza	Spessore Nastro	H	L	I	Art.
10 - 12 mm	6 mm	9 mm	0,6 mm	21,5 mm	8 mm	22 mm	F3541 100 120
12 - 14 mm	6 mm	9 mm	0,6 mm	23 mm	8 mm	22 mm	F3541 112 140
14- 16 mm	7 mm	9 mm	0,6 mm	25 mm	8 mm	22 mm	F3541 114 160