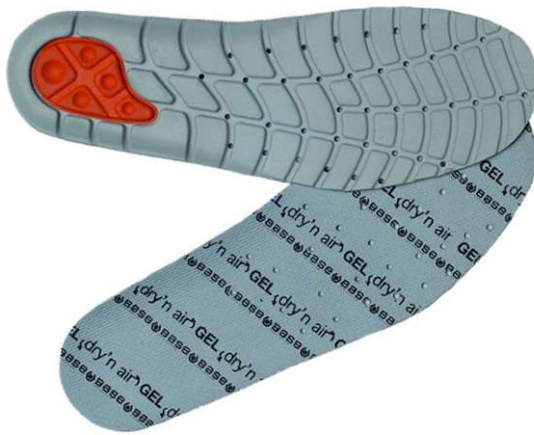


PLANTARI ANATOMICI IN GEL



- Plantare per scarpe di sicurezza anatomico con un inserto in morbido Gel
- Grazie a questo cuscino in Gel disperde lateralmente l'energia prodotta nell'impatto dovuto a camminata o urti
- Il plantare è dotato di un sistema Dry'n Air di canali e fori che favoriscono la circolazione d'aria tra piede e suola della scarpa di sicurezza
- Il sistema Dry'n Air assicura al piede un ambiente antibatterico e una gradevole profumazione
- Adatto per tutti i modelli della ditta BASE tranne la linea RECORD e KAPTIVE

Misura	Art.
11,5/46	F3899 822 446
6,5/40	F3899 822 440
7/41	F3899 822 441
8/42	F3899 822 442
9/43	F3899 822 443
10/44	F3899 822 444
11/45	F3899 822 445