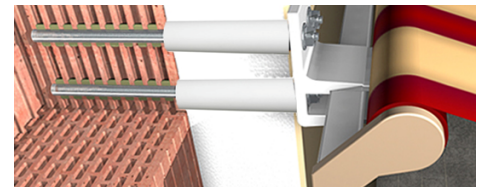


DISTANZIALE FORATO IN PVC



Distanziale forato in PVC per il fissaggio su cappotti termici e isolanti

- Essendo realizzata in PVC estruso, offre un'elevata resistenza alla compressione
- Facilità d'uso, tagliabile alla misura desiderata
- Per il fissaggio di: staffe, squadre, sistemi di condizionamento, telecamere, insegne, tendaggi, punti luce, ecc.



Lunghezza	Ø	Ø Interno	Art.
1 m	35 mm	15 mm	F3902 641 000



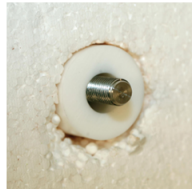
① foratura del cappotto



② taglio a misura del distanziale



③ inserimento distanziale e foratura della muratura



④ utilizzo con barra filettata



④ utilizzo con tassello