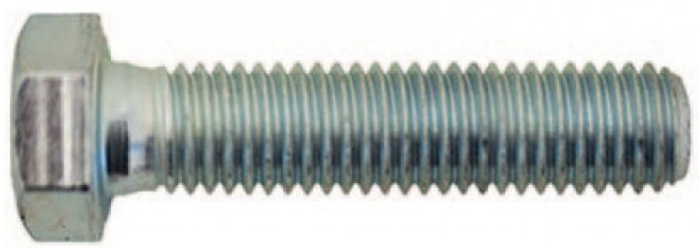
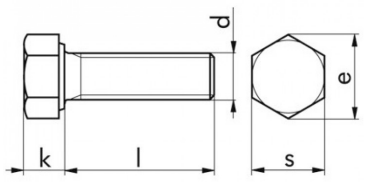


RIPRODUZIONE VIETATA, anche parziale La Fime s.r.l. non assume responsabilità per eventuali inesattezze nel contenuto di questo prospetto e si riserva il diritto di apportare eventuali modifiche ritenute opportune.

VITI STRUTTURALI EN 15048-1 NON A SERRAGGIO CONTROLLATO A3K



- Viti in acciaio zincato bianco (A3K) con classe di resistenza 8.8
- A norma ISO 4017
- Per l'impiego prevalentemente all'interno oppure dove non sono esposti direttamente agli agenti atmosferici
- Dichiarazione di Prestazione DoP (che sostituisce la dichiarazione di conformità CE come previsto dal Regolamento CPR Nr. 305/2011) disponibile su richiesta



Lunghezza	Ø	Art.
16	m10	F0057 310 16
20	m10	F0057 310 20
25	m10	F0057 310 25
30	m10	F0057 310 30
35	m10	F0057 310 35
40	m10	F0057 310 40
45	m10	F0057 310 45
50	m10	F0057 310 50
20	m12	F0057 312 20
25	m12	F0057 312 25
30	m12	F0057 312 30
35	m12	F0057 312 35
40	m12	F0057 312 40
45	m12	F0057 312 45
20	m12	F0057 312 50
30	m16	F0057 316 30
35	m16	F0057 316 35
40	m16	F0057 316 40
45	m16	F0057 316 45
50	m16	F0057 316 50
55	m16	F0057 316 55
60	m16	F0057 316 60
40	m20	F0057 320 40
45	m20	F0057 320 45
50	m20	F0057 320 50
55	m20	F0057 320 55
60	m20	F0057 320 60
65	m20	F0057 320 65

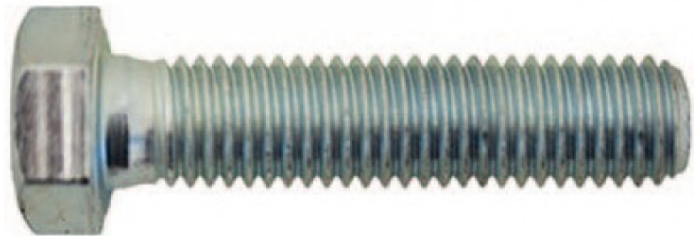
UNI EN 15048-1
Viti per costruzioni metalliche (con sistema non a precarico)
Prodotto soggetto a marcatura CE (sulla vite e/o sulla confezione) come richiesto dal nuovo regolamento europeo (UE) Nr. 305/2011 CPR (Construction Product Regulation) e dalla norma armonizzata EN 1090

RIPRODUZIONE VIETATA, anche parziale La Fime s.r.l. non assume responsabilità per eventuali inesattezze nel contenuto di questo prospetto e si riserva il diritto di apportare eventuali modifiche ritenute opportune.

VITI STRUTTURALI EN 15048-1 NON A
SERRAGGIO CONTROLLATO A3K



- Viti in acciaio zincato bianco (A3K) con classe di resistenza 8.8
- A norma ISO 4017
- Per l'impiego prevalentemente all'interno oppure dove non sono esposti direttamente agli agenti atmosferici
- Dichiarazione di Prestazione DoP (che sostituisce la dichiarazione di conformità CE come previsto dal Regolamento CPR Nr. 305/2011) disponibile su richiesta



Lunghezza	Ø	Art.
70	m20	F0057 320 70
50	m24	F0057 324 50
60	m24	F0057 324 60
70	m24	F0057 324 70
80	m24	F0057 324 80

UNI EN 15048-1
Viti per costruzioni metalliche (con sistema non a precarico)
Prodotto soggetto a marcatura CE (sulla vite e/o sulla confezione) come richiesto dal nuovo regolamento europeo (UE) Nr. 305/2011 CPR (Construction Product Regulation) e dalla norma armonizzata EN 1090

