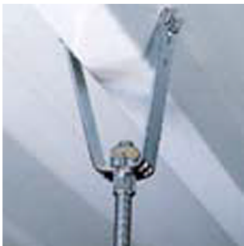


FISSAGGIO A TRAPEZIO 25MM



- In acciaio zincato
- Con bussola filettata
- Per fissaggi a soffitto su lamiere grecate
- Montaggio tramite foro passante utilizzando viti o barre filettate M8, rondelle e dadi M8 oppure viti autoperforanti
- La bussola filettata permette un facile livellamento dell'oggetto fissato



Ø Filetto	Larghezza	Spessore	Lunghezza	Art.
m8	25 mm	2,5 mm	90 mm	F0859 409 008
m10	25 mm	2,5 mm	90 mm	F0859 409 010

